

北山天幕舎

14フィートティピー

(14フィート=約4m20cm)

備品セット

本体カバー 1.

入ロカバー 1.

ペグ袋 < 木のペグ 8.

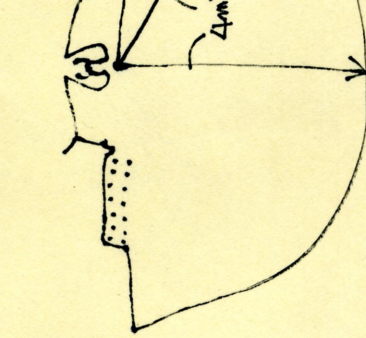
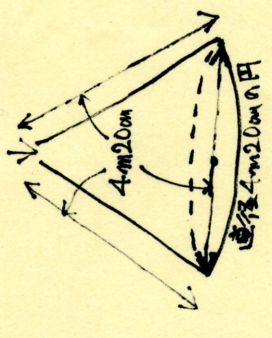
鉄のペグ 大15.

アンカー 小5.

メインロープ (9mm x 20m) 1.

大袋 1.

サイズ



ティピー(テペイ)とは、ヌー族の言葉で「住居に使う」という意味です。

ポール 13~15本 (三脚ポール 3本 燻出しポール 2本 補助ポール 6~9本 センターポール(C.P.) 1本)

ティピーの建て方

半径2m10cmで円をとる。

円周上にA点(入口の左)を決め、

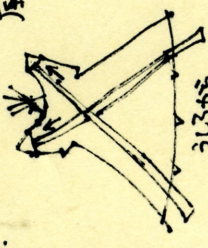
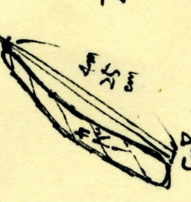
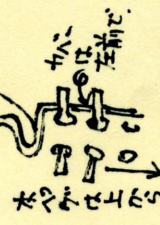
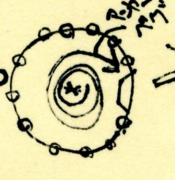
針跡点Xから(半径)2m10cmを円周上にとり、(B,C点)。A点から1本、B点から2本ポールを並べ、下から長さ4m20cmの点で交差してロープで結ぶ。

A~B間にロープを引きながら三本を立ち上げる。

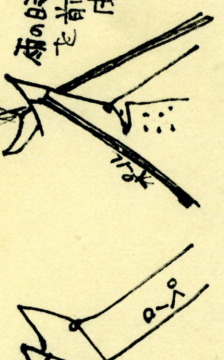
2本のうちの左側のポールをC点までずらす。(正三脚の完成)

互いの補助ポールを順に立ち上げ、ロープを時計周りに巻きながら固定してゆく。

補助ポール全部立てたらロープを5回(周)同じ方向に巻き締める。最後に余ったロープはアンカーとして打ちつける。



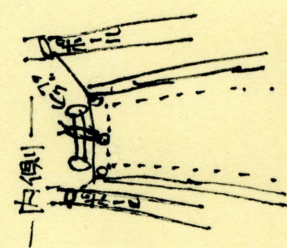
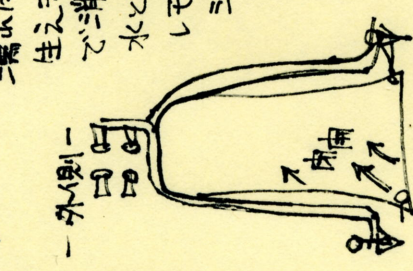
風向き



保存について

収納する時は必ず乾いた状態で袋に入れる事。設置時も、中で火を炊いたり、天日で乾燥させる事は長もちの秘訣です。

布地は国内産の綿布(帆布)を使用し、撥水加工済みです。濡れたままだと、どうしてもカビが生えやすが、すぐにアルコールなどで消毒して菌を抑え、シミには水と重曹をペースト状に練り合せてシミの輪切りで、それを付け、シミをこすり取る。



※ほつれや破れは無料保証(7年以内)にて補修します。その他質問等いつでも伺いますので遠慮なくご連絡下さい。ありがとうございます。

茅田 裕

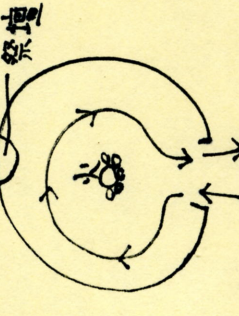
信州北沢郡池田町 広津7748

0261-62-1503 (FAXも)

2005.3.西

入り方

時計周りに移動します。



※火はまたいたは、イヤマセン。