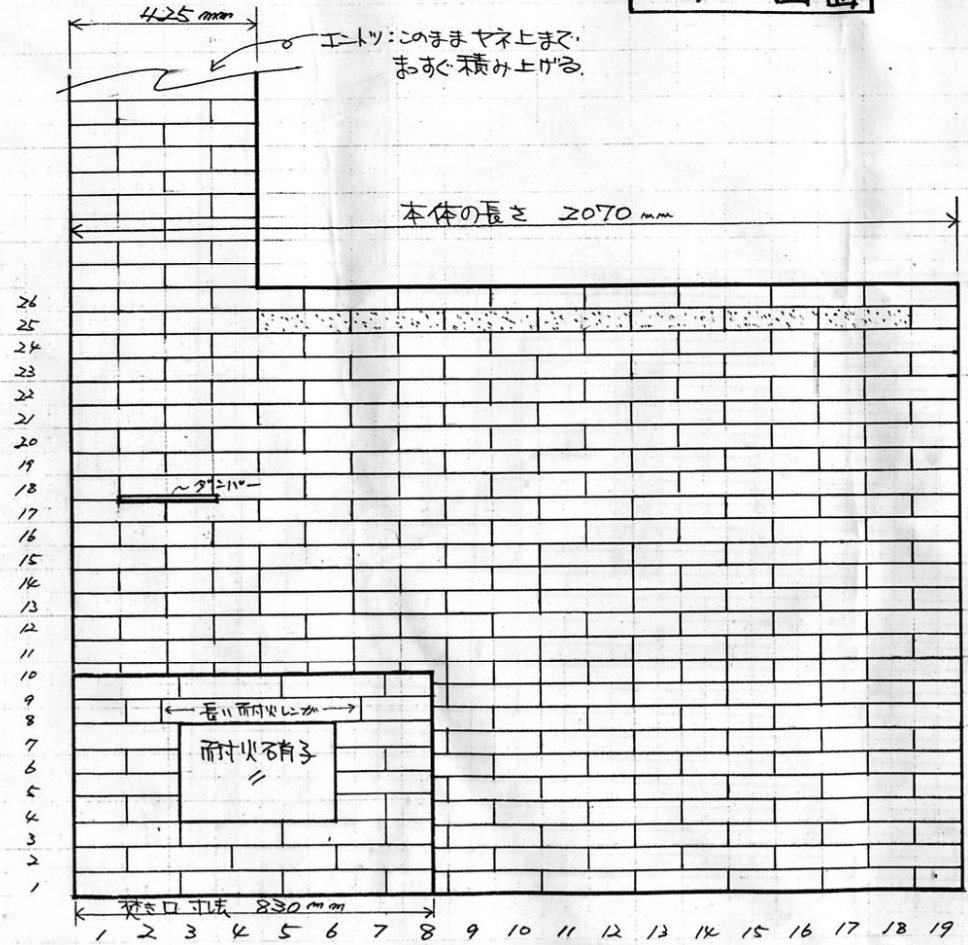
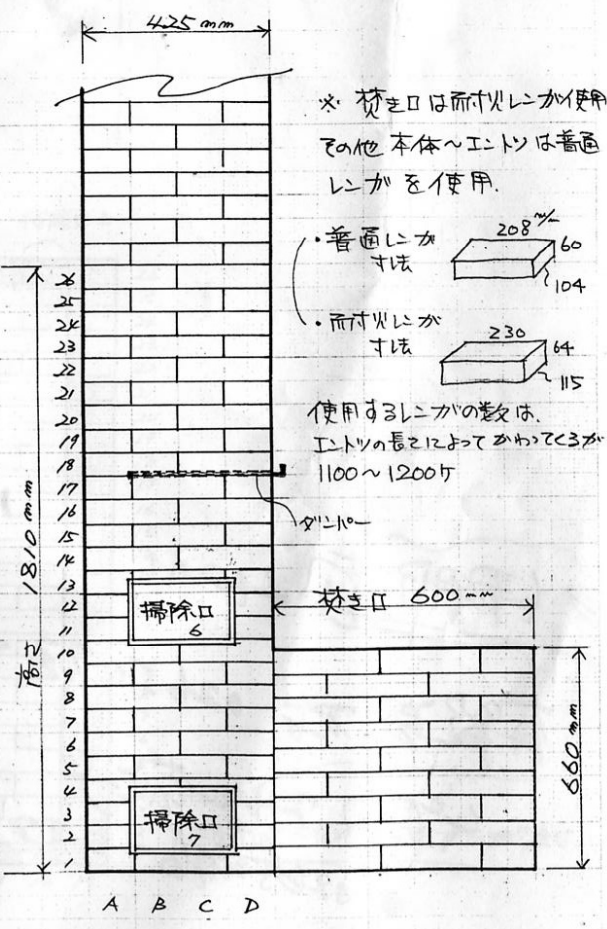


No.1

ヘタカ図面



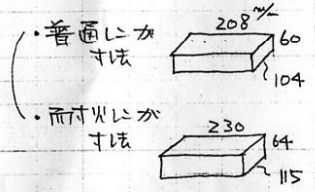
正面図



正面図の左側面

イントツ:このままヤネ上まで
おろす積み上げる。

* 焚き口は耐火レンガ使用
その他本体へイントツは普通
レンガを使用。

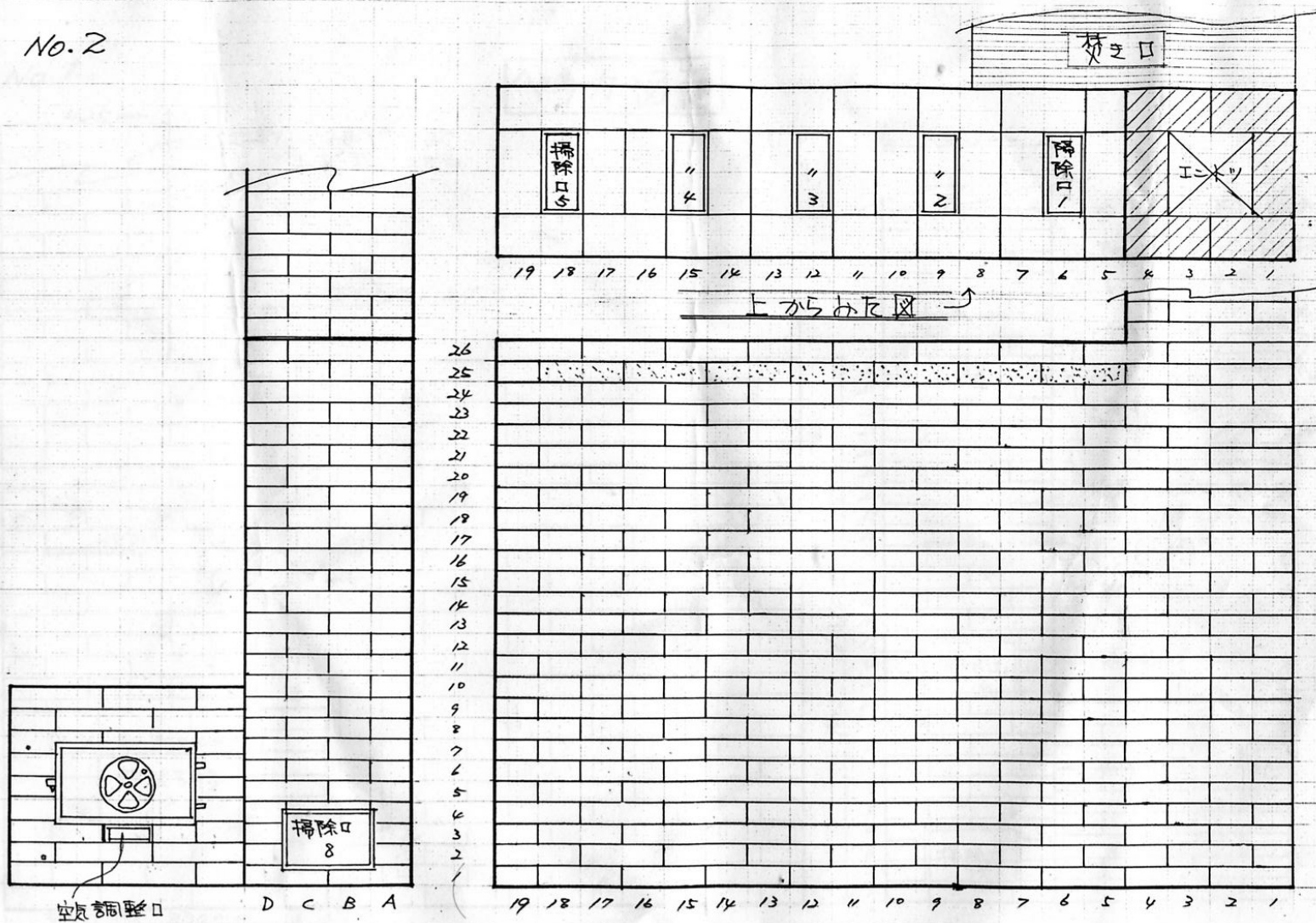


使用するレンガの数は、
イントツの長さによってかわって3が
1100~1200ヶ

焚き口 600mm

高さ 660mm

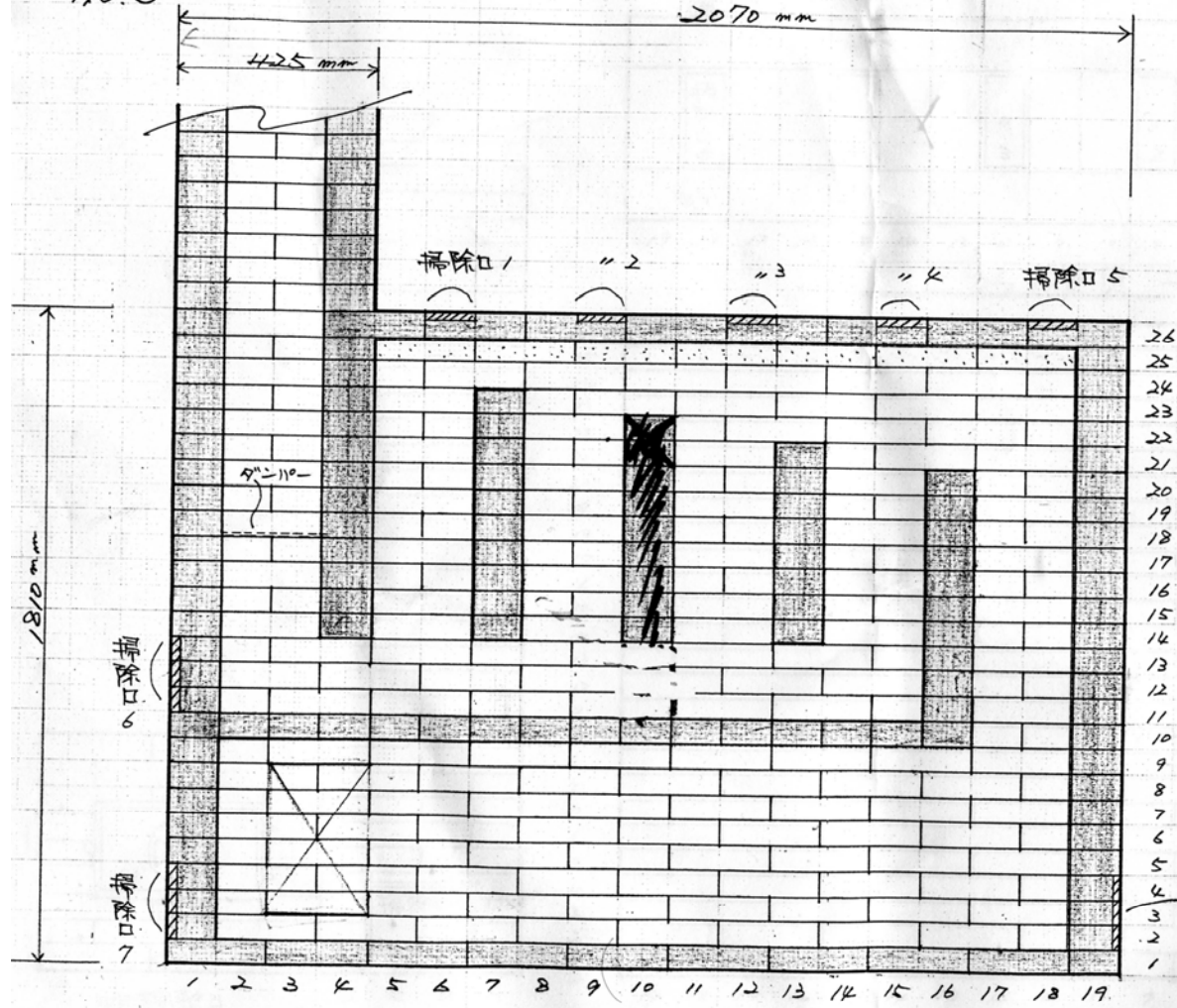
No. 2



正面右側面

ウラ側

No. 3



掃除口8
 (正面向って右側に水・塵がある場合は
 掃除口8はつけられぬ。)

断面図